

漬け置きクリーニング 手順シート

■ 実施時期：

- ・ 一週間に一度 (推奨)
- ・ クリーニングでノズル詰まりや飛行曲がり解消しないとき

■ 用意するもの：

専用メンテナンス液、プラスチックカップ、スポイト、ペーパータオル (またはポリニットワイパー)、ビニール手袋

⚠ 注意

- ⚠ 作業時は手袋を着用し、メンテナンス液やインクが手に付着しないようにしてください。

📖 Important !

ペーパータオルは付属のもの、または別売品のポリニットワイパーをご使用ください。

1 準備をします。

- ・ 手袋を着用します。
- ・ メンテナンス液をプラスチックカップに適量そそぎます。



2 MSM を起動し、リモートパネルを表示します。

3 [プリンタ制御] - [漬け置きクリーニング] をクリックします。



4 [実行] をクリックします。

- ・ 漬け置き時間は 10 分を推奨します。



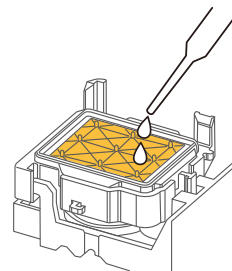
5 操作パネルのオペレーションキーを短押しします。

- ・ キャリッジがメンテナンス位置 (プリンター左側) へ移動します。

6 フロントカバーを開きます。

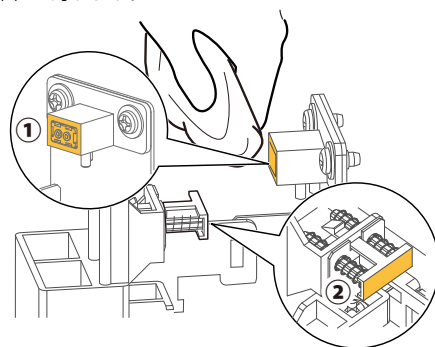
7 キャップいっぱいメンテナンス液を満たします。

- ・ スポイトでメンテナンス液をとり、キャップからあふれる寸前まで注入してください。



8 エアバルブの表面 (①と②の部分) に付着したインクを完全に拭き取ります。

- ・ 手順7~8の作業目安は5分以内です。5分が経過すると警告音が鳴ります。



9 フロントカバーを閉じます。

10 操作パネルのオペレーションキーを短押しします。

- ・ キャリッジが元の位置へ戻り、キャップインします。
- ・ 漬け置き時間のカウントダウンが始まります。

11 漬け置き時間経過後、自動でクリーニングを開始します。

📖 Note

クリーニング中にインクカートリッジ (インクパック) を抜かないでください。インク経路に空気が混入するおそれがあります。

12 漬け置きクリーニングを終了します。

- ・ スポイトに付着したメンテナンス液をペーパータオルで拭き取ります。
- ・ プラスチックカップ内のメンテナンス液を廃棄して、ペーパータオルで拭き取ります。
- ・ メンテナンス液は、ボトルのふたをしっかりと閉めて保管してください。

📖 Important !

- ・ 使用後のペーパータオルやプラスチックカップに残った専用メンテナンス液は産業廃棄物です。地域の条例や自治体の指示に従って廃棄してください。
- ・ 漬け置きクリーニングを繰り返しても吐出不良が解消しない場合は、お買い求めの MUTOH 製品取扱店または、MUTOH 各営業所にお問い合わせください。

Soak Cleaning Procedure

■ When to perform:

- once a week (recommended)
- nozzle clogging or nozzle deflection persists after cleaning attempt.

■ What you need:

Designated maintenance cleaner, Plastic cup, Dropper, Paper towels (or Polyester knit wipers), Vinyl gloves

⚠ Caution

- ⓘ Wear vinyl gloves to avoid contact of ink or maintenance cleaner with skin.

📖 Important!

Use the supplied paper towels or optional polyester knit wipers.

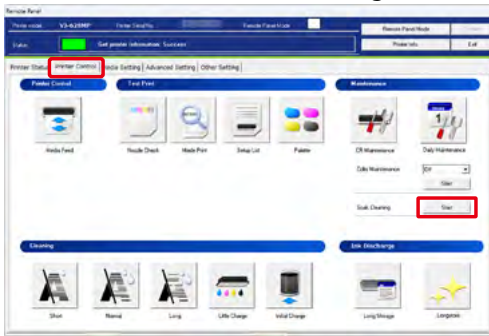
1 Preparations.

- Wear vinyl gloves.
- Pour an appropriate amount of maintenance cleaner into the plastic cup.



2 Launch the MSM remote panel.

3 Click [Printer Control] - [Soak Cleaning].



4 Click [Start].

- 10 minutes is recommended for soak cleaning time.



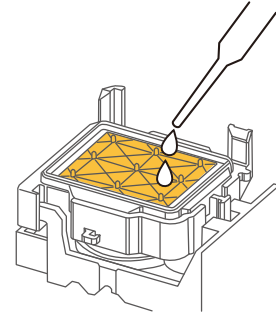
5 Short press the operation key on the operation panel.

- The carriage moves to the maintenance position.

6 Open the front cover.

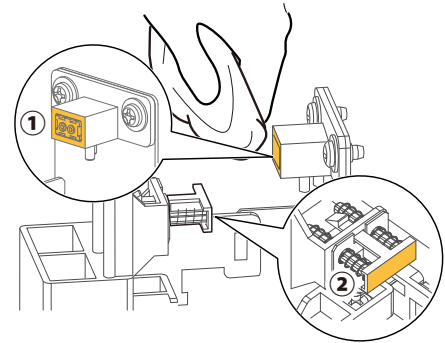
7 Fill the head cap with maintenance cleaner.

- Use a dropper to fill it with maintenance cleaner until the cleaner almost overflows the cap.



8 Using a paper towel, completely wipe off any ink on the surface of the air valve (parts ① and ②).

- The standard time for the tasks of steps 7 and 8 is within 5 minutes. The buzzer will beep if it takes more than 5 minutes.



9 Close the front cover.

10 Short press the operation key on the operation panel.

- The carriage goes back to the capping station.
- The countdown begins.

11 When the timer reaches 0, the cleaning begins automatically.

📖 Note

Do not remove ink cartridges (or ink bags) in the middle of cleaning process. This will cause air to enter the ink lines.

12 End the soak cleaning.

- Clean off the maintenance cleaner from the dropper with the paper towel.
- Dispose of the maintenance cleaner in the plastic cup and clean off the cup with the paper towel.
- Close the maintenance cleaner bottle tightly and store it.

📖 Important!

- Used paper towel and the maintenance cleaner left in the plastic cup are industrial waste. Dispose of them in accordance with the local regulations.
- Please contact your local MUTOH dealer if the jetting failure persists even after several soak cleaning attempts.